

UNA TECNOLOGIA PER LA TRANSIZIONE 5.0

# **Ottimizzatori WePower**

**La tecnologia per  
il risparmio elettrico sicuro**

## COSA È UN OTTIMIZZATORE DI TENSIONE O ECONOMIZZATORE DI ENERGIA?

Rientrano in questa categoria i dispositivi che, mediante stabilizzazione della tensione verso il carico e una minima sottoalimentazione della tensione di uscita consentono di limitare al potenza assorbita dai carichi elettrici dando origine ad un risparmio di energia e un conseguente contenimento della spesa. Per questi motivi gli ottimizzatori di tensione vengono classificati come “dispositivi per li risparmio energetico elettrico”.

### A COSA SERVONO

- ↳ Risparmiare energia elettrica
- ↳ Garantire una perfetta qualità dell'alimentazione
- ↳ Ottimizzare l'efficienza energetica
- ↳ Mantenere le prestazioni delle apparecchiature
- ↳ Recuperare gli investimenti
- ↳ Salvaguardare l'ambiente



### CARATTERISTICHE PRINCIPALI

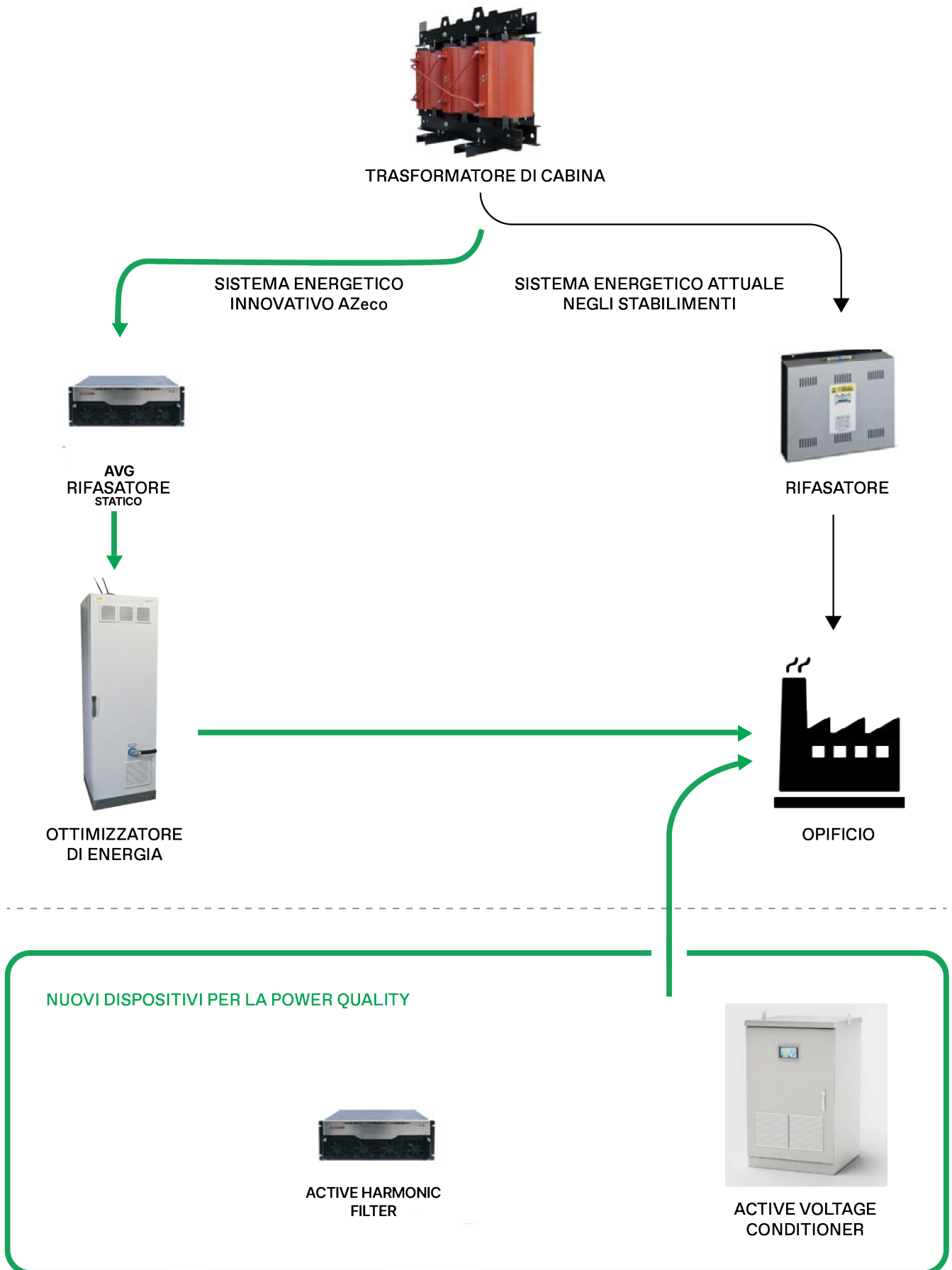
- ↳ Semplicità di installazione
- ↳ Sicurezza ed affidabilità
- ↳ Tecnologia evoluta
- ↳ Regolazione lineare senza scatti
- ↳ Ingombri e pesi ridotti
- ↳ 3 o 5 anni di garanzia contro difetti di fabbricazione
- ↳ Progettati e prodotti in Italia
- ↳ Non necessita di permessi per l'installazione
- ↳ Permette di usufruire del Credito d'Imposta di legge
- ↳ Usufruire della transizione 4.0 e incentivi statali per l'iperammortamento

#### Potenze ottimizzatori disponibili

55 / 84 / 110 / 138 / 172 / 207 / 242 /  
276 / 345 KVA

\*Note commerciali: apparecchiature vendute potenza totale 20 MVA

# I PRODOTTI AZECO COME OBIETTIVO DI EFFICIENZA ENERGETICA E DI POWER QUALITY



## DOVE INSTALLARLO

Ovunque esista un consumo di energia elettrica sia in sistemi elettrici monofasi che trifasi



Nel 2017 McDonald's è stata una delle prime installazioni.



Aeroporti, terminal, hangar, porti turistici,  
porti commerciali, stazioni ferroviarie, stazioni bus



Case, giardini, palazzi, appartamenti, uffici, call center, sale congressi



Aree commerciali, grandi magazzini, supermercati, negozi, depositi,  
alberghi, impianti industriali



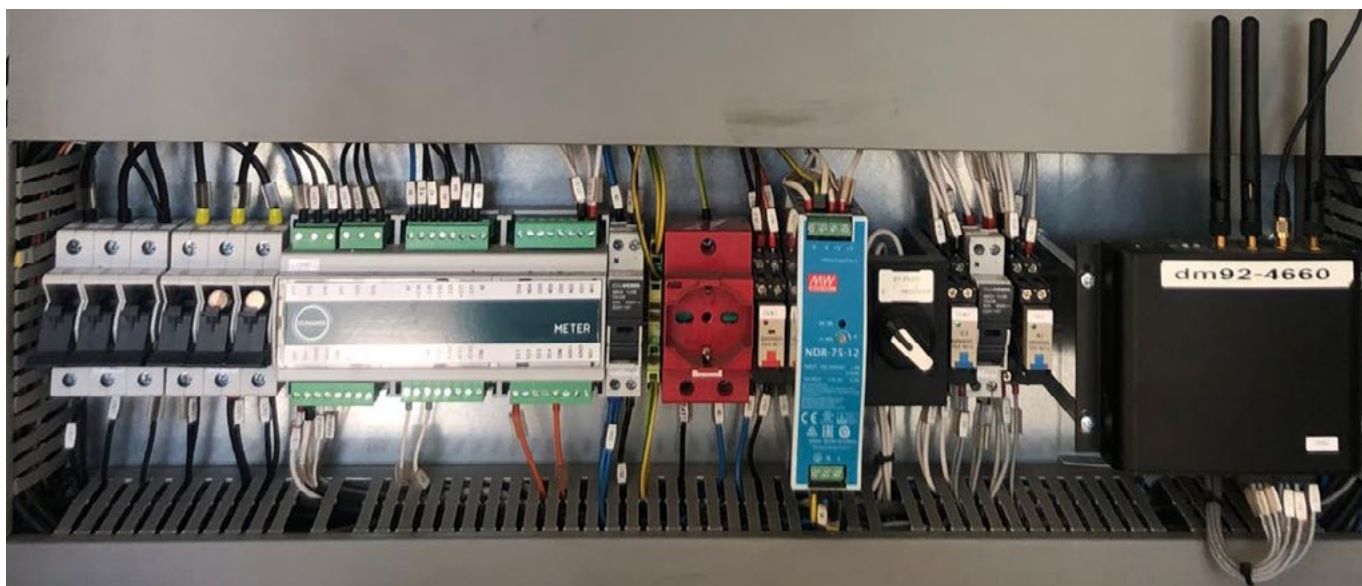
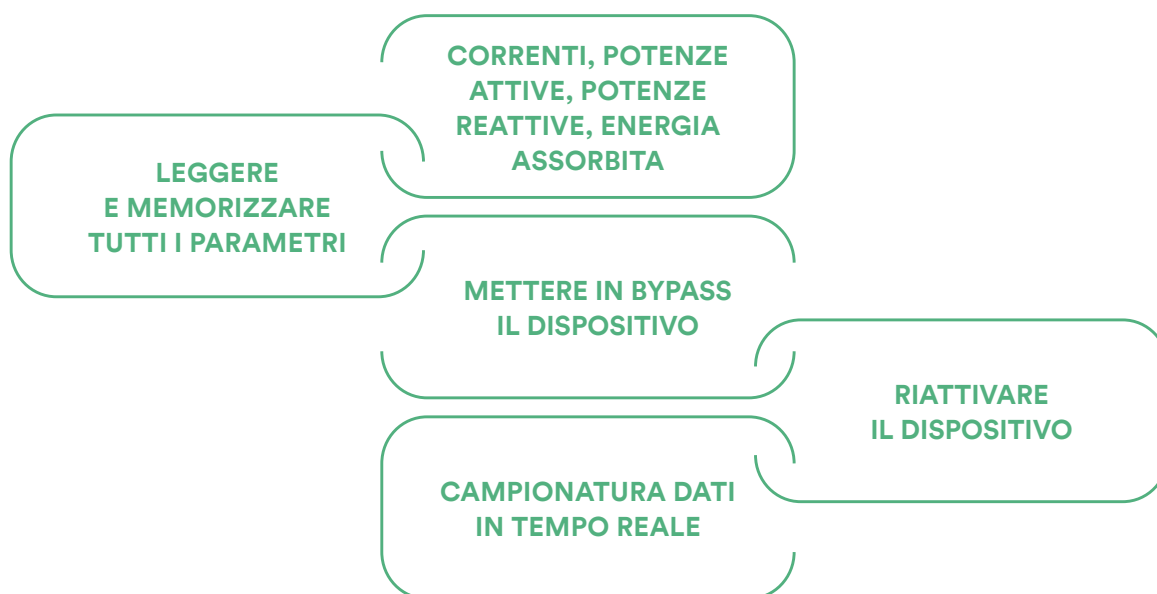
Stazioni di servizio, fast food e ristoranti, bar, impianti sportivi, palestre,  
zone di intrattenimento, ospedali, cliniche, scuole



Monumenti, musei, fiere, banche, uffici comunali, edifici pubblici, parchi

## IL SISTEMA DI MONITORAGGIO

Il nostro sistema di monitoraggio permette di leggere e memorizzare tutti i parametri necessari per avere sotto controllo i consumi elettrici. I dati possono essere trasferiti su un foglio Excel ed elaborati a seconda delle proprie esigenze. Nella prima pagina troviamo un 'cruscotto' in cui si possono visualizzare i dati istantaneamente. Il sistema consente anche di gestire la macchina da remoto, consentendo la messa in bypass ni caso di necessità ed il successivo ripristino. I dati possono essere scaricati con una connessione LAN oppure essere inviati a un cloud riservato.



## WE POWER



## Ottimizzatori trifasi di media potenza

- + RISPARMIO ENERGETICO DEI CONSUMI ELETTRICI
- + OTTIMIZZAZIONE DELLA TENSIONE DELL'ALIMENTAZIONE ELETTRICA
- + ALIMENTANO LA VITA UTILE DELLE APPARECCHIATURE ELETTRICHE ED ELETTRONICHE
- + ELIMINANO I PICCHI DI TENSIONE
- + RIDUCONO I COSTI DI MANUTENZIONE
- + MONITORAGGIO E CONTROLLI DEI CONSUMI ELETTRICI VIA WEB
- + POSSIBILITÀ DI USUFRUIRE DI LEASING
- + 3 ANNI DI GARANZIA
- + PRODOTTI PROTETTI DA ASSICURAZIONE CONTO TERZI DA PRIMARIA ASSICURAZIONE
- + ACCEDONO AI BENEFICI FISCALI INDUSTRIA 4.0, COME CREDITO DI IMPOSTA
- + BYPASS ELETTRONICO E BYPASS MECCANICO DI SERIE

| Modello   | 50 A  | 63 A                | 80 A              | 125 A             | 200 A               | 300 A              | 400 A              | 500 A               | 630 A              |
|---|---|---------------------|-------------------|-------------------|---------------------|--------------------|--------------------|---------------------|--------------------|
| Max corrente di uscita per fase                   | 50 A  | 63 A                | 80 A              | 125 A             | 200 A               | 300 A              | 400 A              | 500 A               | 630 A              |
| Potenza apparente totale Trifase                  | Trifase<br>34,5 KVA   | Trifase<br>43,4 KVA | Trifase<br>55 KVA | Trifase<br>84 KVA | Trifase<br>138 KVA  | Trifase<br>207 KVA | Trifase<br>276 KVA | Trifase<br>345 KVA  | Trifase<br>434 KVA |
| Carico max raccomandato                           | 32 kW   | 40 kW               | 50,6 kW           | 75 kW             | 127 kW              | 192 kW             | 254 kW             | 317,5 kW            | 400 kW             |
| Alimentazione                                     | 400 VAC - 50 Hz - 3P - N + PE                                 |                     |                   |                   |                     |                    |                    |                     |                    |
| Livello di sottotensione di uscita                | 372 VAC @ VIN < 400 VAC                                       |                     |                   |                   |                     |                    |                    |                     |                    |
| Precisione tensione di uscita                     | 1,00%   |                     |                   |                   |                     |                    |                    |                     |                    |
| Velocità di stabilizzazione                       | 50 Volte al secondo   |                     |                   |                   |                     |                    |                    |                     |                    |
| Tensione nominale circuiti ausiliari di comando   | 230 VAC   |                     |                   |                   |                     |                    |                    |                     |                    |
| Tensione nominale circuiti ausiliari di controllo | 15 VDC  |                     |                   |                   |                     |                    |                    |                     |                    |
| Tensione nominale di isolamento (UI)              | 500 V   |                     |                   |                   |                     |                    |                    |                     |                    |
| Distorsione armonica                              | Nessuna   |                     |                   |                   |                     |                    |                    |                     |                    |
| Rendimento  | > 98%   |                     |                   |                   |                     |                    |                    |                     |                    |
| Peso  | 130 Kg  | 130 Kg              | 165 Kg            | 180 Kg            | 300 Kg              | 380 Kg             | 480 Kg             | 560 Kg              | 630 Kg             |
| Dimensioni ( L X P X H )                          | 800 x 300 x 1200 mm   |                     |                   |                   | 800 x 500 x 1900 mm |                    |                    | 900 x 600 x 2100 mm |                    |
| Bypass  | Automatico ad intervento immediato                            |                     |                   |                   |                     |                    |                    |                     |                    |
| Protezioni  | Elettronica di corto circuito, sovratemperatura, sovraccarico |                     |                   |                   |                     |                    |                    |                     |                    |
| Ciclo accensione                                  | Automatico  |                     |                   |                   |                     |                    |                    |                     |                    |
| Conformità:                                       | CE - CEI EN 61439-1; CEI EN 61439 - 2                         |                     |                   |                   |                     |                    |                    |                     |                    |
| Classe di isolamento                              | CLASS I   |                     |                   |                   |                     |                    |                    |                     |                    |
| Grado di protezione aperto                        | IP20  |                     |                   |                   |                     |                    |                    |                     |                    |
| Grado di protezione chiuso                        | IP54  |                     |                   |                   |                     |                    |                    |                     |                    |
| Temperatura di funzionamento                      | Da -10°C a 45°C con umidità relativa a 90% senza condensa     |                     |                   |                   |                     |                    |                    |                     |                    |
| Temperatura massima involucro                     | 70°C  |                     |                   |                   |                     |                    |                    |                     |                    |
| * cos φ = 0,92                                    |   |                     |                   |                   |                     |                    |                    |                     |                    |

NON PIÙ IN PRODUZIONE



AZeco S.r.L.  
Santarcangelo di Romagna (RN)  
47822 - V.le Giuseppe Mazzini 56/E  
tel. 337 1653722 / e-mail: [commerciale@azeco.it](mailto:commerciale@azeco.it)