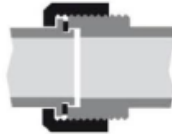


NORMATIVA

utti gli elementi che costituiscono REDUGAS® sono fabbricati secondo i requisiti indicati nelle normative UNE 19680 e UNE 60708, fatta eccezione per la guarnizione per la quale sono soddisfatti i requisiti tecnici indicati nell'UNI 53591 (specifica per le installazioni in sistemi che utilizzano gas naturale).

Collegameo con
guarnizione piatta



EDUGAS® è un sistema brevettato e registrato (n. 201331442), conforme alla direttiva 7/23/CE del Parlamento Europeo di cui all'articolo 3, paragrafo 1.1 a) sulle attrezzature a pressione (Direttiva PED), concernente i dispositivi per gas liquefatti e gas sotto pressione.

PRODOTTO BREVETTATO



MINISTERIO
DE INDUSTRIA, TURISMO
Y COMERCIO



Oficina Española
de Patentes y Marcas

Nº SOLICITUD 201331442
Nº PUBLICACIÓN ES1098158
FECHA EXPEDICION 31/07/2014



① Número de publicación: 1 098 158
② Número de solicitud: 201331442

FILTRO PURIFICADOR DE COMBUSTIBLE

Ana R



Fdo.: Ana María Redondo Mínguez
El Director del Departamento de Patentes e Información Tecnológica P.D. La Jefa de
Servicio de Actuaciones Administrativas

INSTALLAZIONE

STEP 01: Verificare che le seguenti condizioni minime richieste al corretto funzionamento del dispositivo siano verificate:

- REDUGAS® può essere installato solo in impianti dove la pressione d'esercizio del gas è inferiore a **500 mbar (0,5 bar)**. Installazioni con valori di pressione superiori a quello limite non sono ammesse.
- REDUGAS® può essere installato solo su rampe gas ove la tubazione di adduzione abbia un diametro DN esterno inferiore a **60,3 mm (2")** ed in acciaio. Installazioni con diametri superiori a quello massimo non sono ammesse.

STEP 02: Effettuare un'analisi dei fumi attraverso appropriata strumentazione e emettere lo scontrino fumi. L'esito della prova – Rapporto di prova o scontrino fumi, deve essere conservato. (si richiede l'esecuzione della misurazione secondo quanto previsto nella norma UNI10389).

STEP 03: Controllare la pressione di esercizio. La pressione di installazione deve essere sempre inferiore a 0,5 bar (**500 mbar**) ed il mantenimento di questo limite superiore deve essere garantito in qualsiasi momento di utilizzo della caldaia (verificare anche i picchi durante l'avviamento). Se non si dispone di un polmone monte della caldaia su cui si interviene, è necessario controllare la pressione d'esercizio attraverso i manometri installati e/o attraverso misuratori ulteriori.

STEP 04: Verificare i valori indicati sui pressostati di minima e massima pressione in caldaia, per effettuare la regolazione della pressione interna al generatore. La regolazione può essere effettuata rimuovendo le cartucce/pastiglie interne di REDUGAS® (misurando la pressione prima e dopo l'inserimento delle stesse attraverso gli ugelli di pressione incluse nel filtro (svitare / stringere con appositi cacciavite) e, soprattutto, agendo sui pressostati e sul filtro stabilizzatore (se presente). Tarare la pressione di minima in maniera da garantire il corretto avviamento della caldaia (di solito è sufficiente un valore inferiore a 5 mbar). Tarare la pressione di massima ad un valore corretto per garantire il funzionamento della caldaia (di solito è sufficiente impostare un valore tra 15 – 25 mbar). Regolar



REDUGAS®

Guida all'installazione

www.energybox-e.com

REDUGAS®



apertura del filtro stabilizzatore (se presente) allo scopo di ridurre la caduta di carico.

NOTA: Cercare il più possibile di garantire il funzionamento di REDUGAS® tarando le pressioni di esercizio senza rimuovere cartucce/pastiglie interne, lasciando tutte quelle fornite: **più cartucce/pastiglie sono presenti, maggiore sarà il risparmio conseguibile.**



Guarnizione piastra filettata



Pastiglie filtraggio REDUGAS



Ugelli misurazione pressione

STEP 05: REDUGAS® deve essere installato tra la valvola intercettazione gas ed il regolatore di pressione (vedi figura 1). Il dispositivo non deve essere ritenuto responsabile se, a seguito dell'installazione, durante il normale funzionamento della caldaia, si verificassero dei problemi sulla pressione. Questi sono da attribuire ad un malfunzionamento della membrana di regolazione all'interno del regolatore di pressione: si prescrive di verificarne il corretto funzionamento.



Filtro REDUGAS

STEP 06: Durante l'installazione, prevenire la fuoriuscita di gas nei punti di raccordo filettati in pressione e negli ugelli. **Sigillare in maniera adeguata utilizzando sigillante Teflon, sigillante per tubazioni, sigillante liquido.** Effettuare le appropriate verifiche di mancanza di fuoriuscita di gas, utilizzando adeguati strumenti di misura.

STEP 07: REDUGAS® deve essere dello stesso colore delle tubazioni su cui viene installato. REDUGAS® è disponibile con colori RAL 1023 (per interno) e RAL 300 (per esterno). REDUGAS® viene fornito con colorazione RAL 1023 se non diversamente indicato.

STEP 08: Al termine dell'installazione, verificare nuovamente la pressione di esercizio della caldaia e, se necessario, provvedere alla sua regolazione al fine di garantirne il corretto funzionamento.

STEP 09: Viene richiesta una regolazione dei parametri di funzionamento della caldaia. Nello specifico è necessario intervenire **sull'eccesso di ossigeno regolandone la percentuale e verificando quindi per approssimazioni successive la combustione ed il consumo:** utilizzare come termine di riferimento il rendimento di combustione sullo scontrino fumi e regolare l'ossigeno in maniera da portarlo a valori più ottimali. In una seconda fase, verificare la temperatura di uscita dell'acqua calda e, se ritenuto necessario, modificarla in modo da ottenere il livello di confort ricercato.

STEP 10: Successivamente all'installazione e alla corretta regolazione, effettuare un'analisi dei fumi attraverso appropriata strumentazione ed emettere lo scontrino fumi. L'esito della prova – Rapporto di prova o scontrino fumi, deve essere conservato. (si richiede l'esecuzione della misurazione secondo quanto previsto nella norma UNI10389).

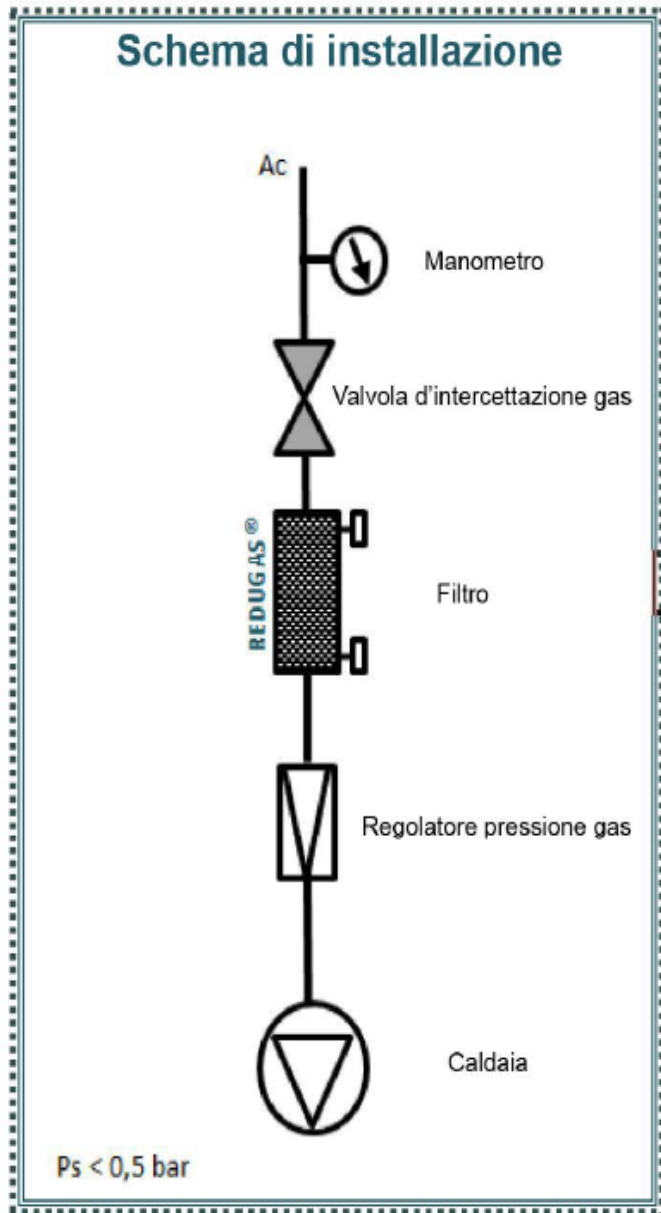
STEP 11: aggiornare la documentazione a corredo dell'impianto mediante corretta rappresentazione dello schema di installazione, seguendo le indicazioni fornite in figura 1. **Allegare i dati relativi all'installazione, i contatti dell'installatore, la data di installazione e gli scontrini fumi.** In caso di applicazioni relative a tubazioni <1r di lunghezza, non è necessario alcun iter autorizzativo relativo allo svolgimento

energybox
eficiencia energética

AZeco
Energy Solutions

REDUGAS

ell'intervento. **REGUGAS® deve essere installato SOLO ED ESCLUSIVAMENTE da personale qualificato, dotato delle specifiche competenze ed autorizzazioni ad intervenire sulle centrali termiche.**



(Fig. 1) Schema di montaggio REDUGAS